



**ALMERE - Vergeet-mij-nietjestraat 27**  
**BIEDEN VANAF € 360.000,- k.k.**



Telefoon (036) 5298075

[info@AlnovaMakelaardij.nl](mailto:info@AlnovaMakelaardij.nl)

[www.AlnovaMakelaardij.nl](http://www.AlnovaMakelaardij.nl)

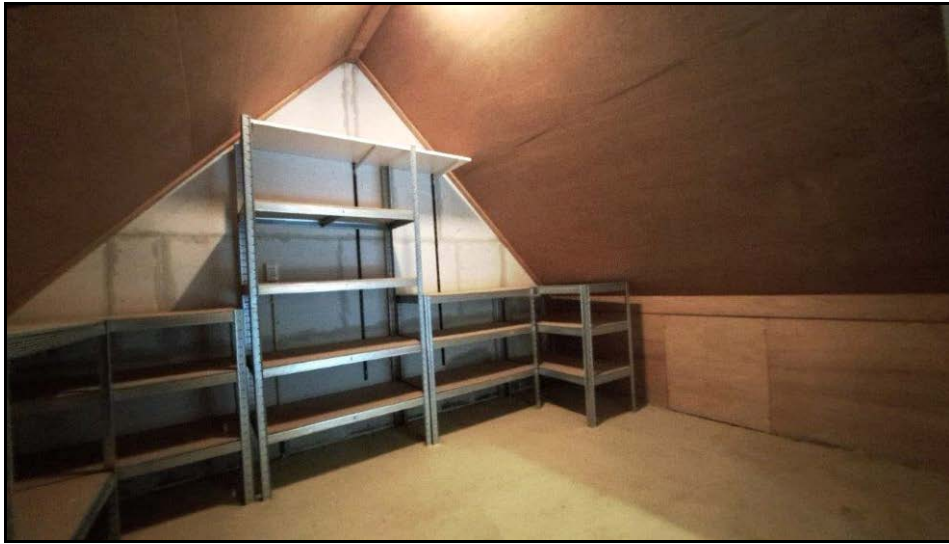












# Vergeet-mij-nietjestraat 27

Bloemenbuurt, Almere – Buiten



Let op : Deze ruime geschakelde woning met inpandige garage en royale achtertuin wordt u aangeboden middels een bieden vanaf prijs.

Gelegen in de mooie Bloemenbuurt, in een hofje, bieden wij u deze goed gesitueerde geschakelde woning aan. De woning heeft u veel te bieden zoals een zeer brede woonkamer, ruime keuken met veel opbergruimte, grote badkamer, drie slaapkamers (vier mogelijk), ruime zolderverdieping, royale achtertuin met vrije ligging en een garage.

De ligging en locatie zijn ook uitstekend, gelegen in Almere Buiten nabij winkelcentrum, treinstation, gezondheidszorg, scholen, park en de uitvalswegen naar de Randstad.

Indeling: Via de ruime voortuin met parkeergelegenheid op eigen terrein bereikt u de entree van het woonhuis. Binnenkomst in de hal met toegang tot de garage, trapopgang naar eerste verdieping, meterkast, toilet, keuken en woonkamer.

De woonkamer van bijna 7 meter breed, is over de gehele breedte van het woonhuis gerealiseerd en is tuingericht. De brede aluminium schuifpui en vensterpartijen zorgen voor veel lichtinval en zicht op de achtertuin. De woonkamer is voorzien van plavuizen.

Aan de voorzijde van de woning is de open keuken gerealiseerd. De ruime keuken is uitgevoerd in een praktische hoekopstelling met veel opbergruimte en uitgerust met een koelkast, oven, Quooker, vaatwasser, gaskookplaat en afzuigkap.

Eerste verdieping: Via de vaste trap bereikt u de eerste verdieping. De overloop geeft toegang tot drie praktisch ingedeelde slaapkamers en de zeer grote badkamer. De slaapkamers zijn van verschillende afmeting, voldoende ruim en goed indeelbaar. Verder zijn er op deze verdieping knieschotten aanwezig, ideaal voor het opbergen en bewaren van spullen die u niet dagelijks gebruikt. De badkamer is uitgerust met een ligbad, toilet, en een wastafel. De badkamer is voorzien van een Velux dakraam.

Tweede verdieping: Op de zolderverdieping, die eveneens via een vaste trap bereikbaar is, bevindt zich een ruime voorzolder en extra ruimte die ook perfect gebruikt kan worden als berging. De voorzolder is voorzien van de opstelplaats van de was-droogcombinatie, CV ketel en mechanische ventilatie unit.

Tuin: De woning beschikt over een ruime voor- en achtertuin. De royale achtertuin van maar liefst 7 meter breed. Door de vrije ligging aan de achterkant van de woning geniet u van veel privacy.

## Algemeen:

Het betreft een gedateerde afwerking dus een kluswoning

Inpandige garage

Parkeergelegenheid op eigen terrein

Ruime living van bijna 7 meter breed

Drie slaapkamers (vier mogelijk)

Royale achtertuin met vrije ligging

Aanvaarding direct

De woning wordt namens de eigenaar verkocht, hetgeen betekent dat de woning wordt verkocht in de staat waarin de woning zich nu bevindt.

Telefoon (036) 5298075

[info@AlnovaMakelaardij.nl](mailto:info@AlnovaMakelaardij.nl)

[www.AlnovaMakelaardij.nl](http://www.AlnovaMakelaardij.nl)

Aanvaarding: in overleg en kan snel

Bieden vanaf € 360.000,- k.k.

# Plattegrond begane grond



Aan de plattegronden kunnen geen rechten worden ontleend  
© Zibber [www.zibber.nl](http://www.zibber.nl)

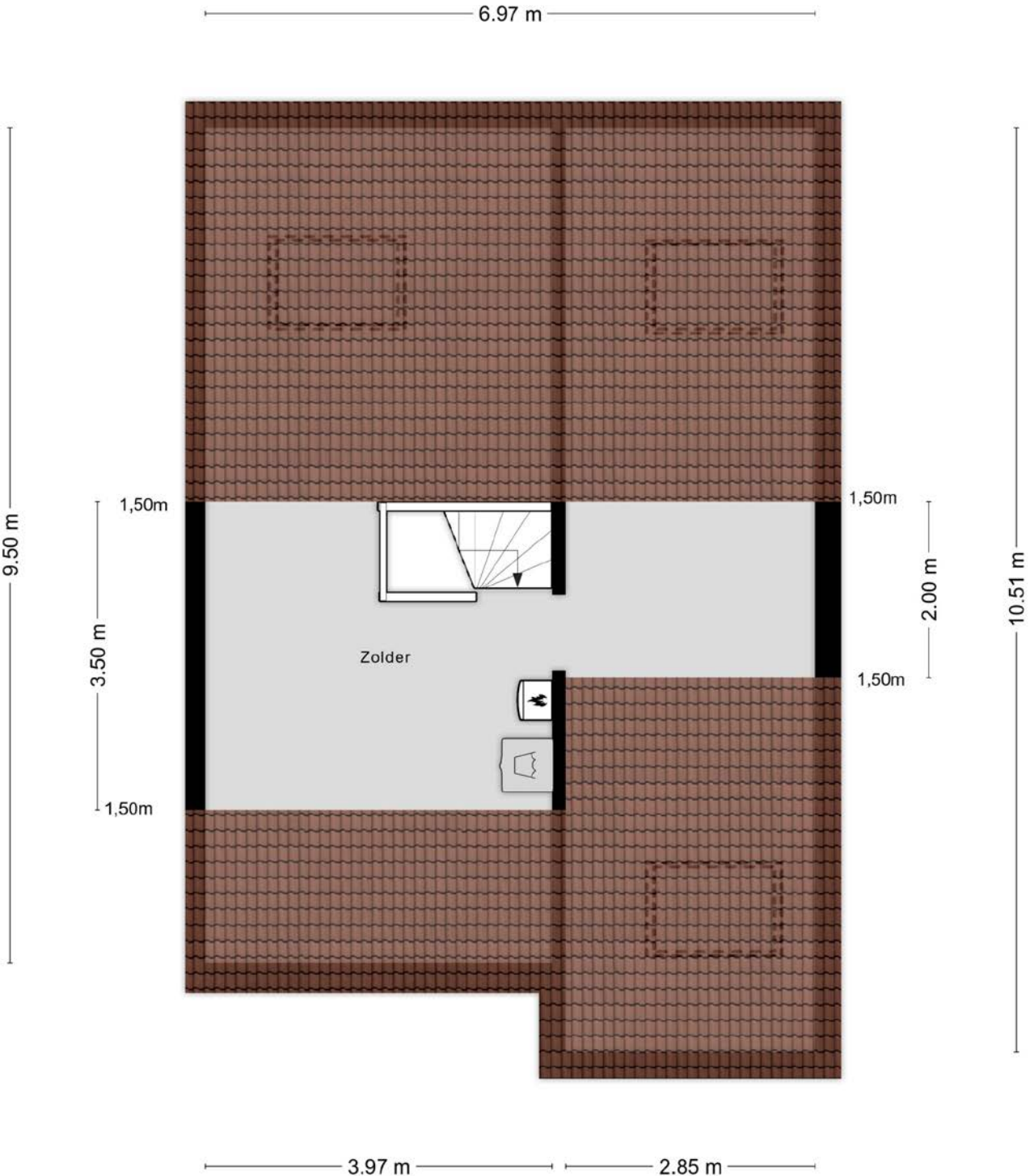


# Plattegrond 1<sup>e</sup> verdieping



Aan de plattegronden kunnen geen rechten worden ontleend  
© Zibber [www.zibber.nl](http://www.zibber.nl)

# Plattegrond 1<sup>e</sup> verdieping



Aan de plattegronden kunnen geen rechten worden ontleend  
© Zibber [www.zibber.nl](http://www.zibber.nl)

# Uittreksel kadastrale kaart



## Toelichtingsclausule **NEN2580**

### **Toelichtingsclausule NEN2580**

*De Meetinstructie is gebaseerd op de NEN2580. De Meetinstructie is bedoeld om een meer eenduidige manier van meten toe te passen voor het geven van een **indicatie** van de gebruiksoppervlakte. De Meetinstructie sluit verschillen in meetuitkomsten niet volledig uit, door bijvoorbeeld interpretatieverschillen, afrondingen of beperkingen bij het uitvoeren van de meting.*